



gipuzkoako ibilbideak



Aralar parke
naturaleko ibilbide sarea
Red de senderos
del parque natural de Aralar

PR-Gi 2002

Intsustiko Itzulia

San Martin - Kobaegi - Intsusti - Bedama - San Martin
13,3km 5h 10'



ARALAR PARKE NATURALA

Lotara joateko argia itzaltzen dugunean, gizaki guztion itzalak bateratu eta itzal bakarra osatzen dute gauero: Mamu. Mamu abentura sorta itzela prestatu digu eta berak proposaturiko ibilbidea urratuz-urratuz jarraituz gero, misterioz jositako inguruko aurkituko ditugu.

Ameslaria bazara, bidean topatuko nauzu!!!

Cuando el sueño nos vence y apagamos la luz, las sombras que hasta ese momento nos han acompañado se unen formando una sola sombra: Mamu. Mamu nos ha preparado un conjunto de aventuras espectacular y si seguimos el recorrido propuesto, resolveremos los misterios que este entorno esconde.

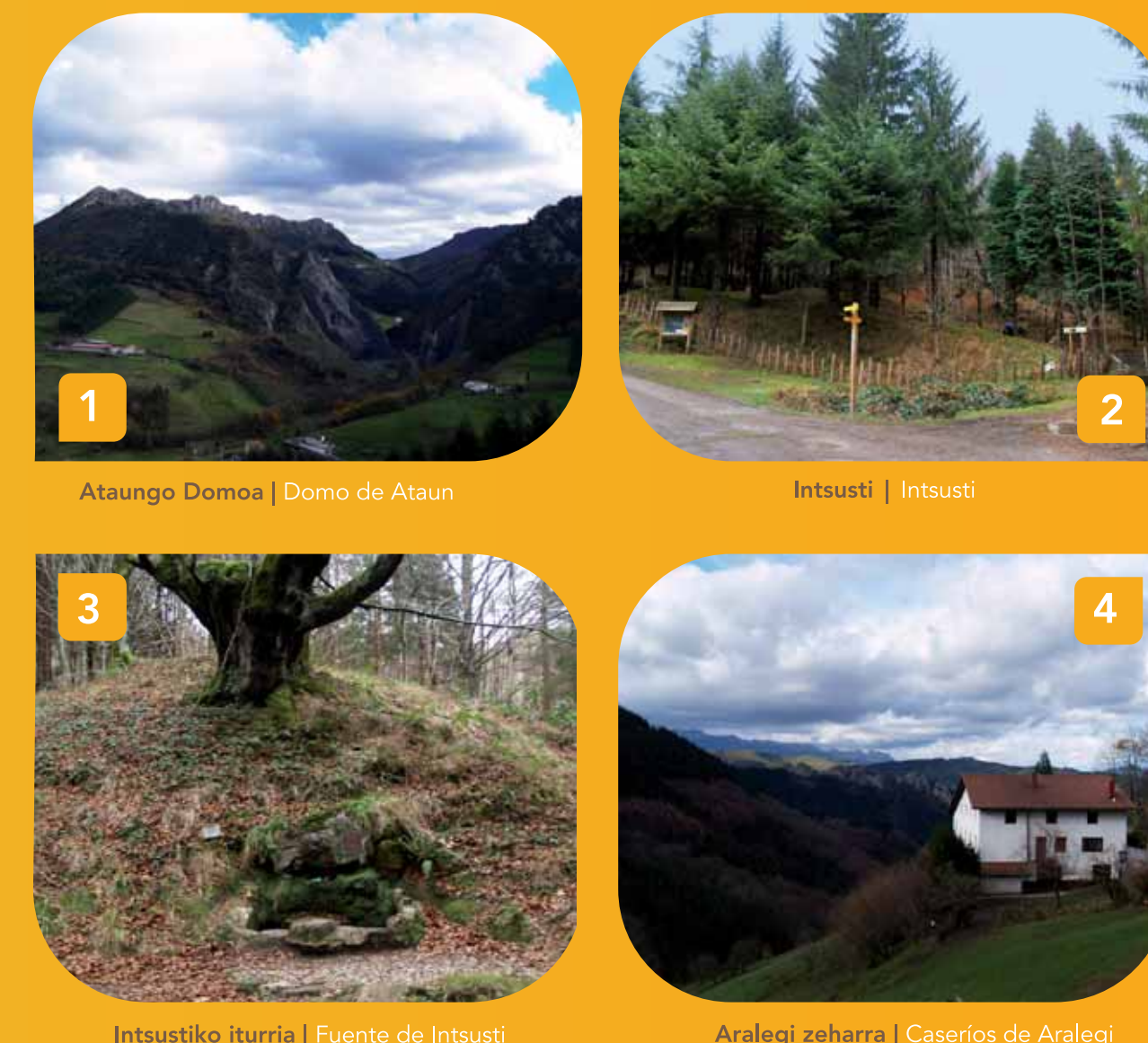
¡¡¡Si no sueñas, no te cruzarás conmigo!!!

Intsustiko Itzulia PR-Gi 2002

Labur esanda, ibilbide atsegina dela esan daiteke. Atango Domoa daraman egitura geologikoaren inguruan egiten da ibilbide hau. Baserietatik hurbil dauden baso eta belarrietan osatzen dute paisaia. Aralar eta Txindoki auzer auzer. Miresgarria da nolako pendenteen eta nolako larrek eginez atzer duden bosmorak gure baserietatik eta zonen baserri ikusgarriak erakiki dituzten. lur zail eta gogor hauek landuz eta moldatuz.

Resumiendo en una palabra, se puede decir que este recorrido es sobre todo agradable. El camino que se realiza en torno a la estructura geológica denominada Domo de Atau, está muy rodeado al medio rural. Desde la cercanía de los caseríos, las plantaciones de bosques y los pastizales irán conformando el paisaje que nos encontraremos, con una presencia notoria de la Sierra de Aralar y con la mirada puesta en el monte Txindoki. Admirar en que pendientes y trabajando de aquella manera nuestros baserretas han sido capaces de llevar adelante su modo de vida, construyendo magníficos caseríos y trabajando y moldeando esta tierra tan exigente.

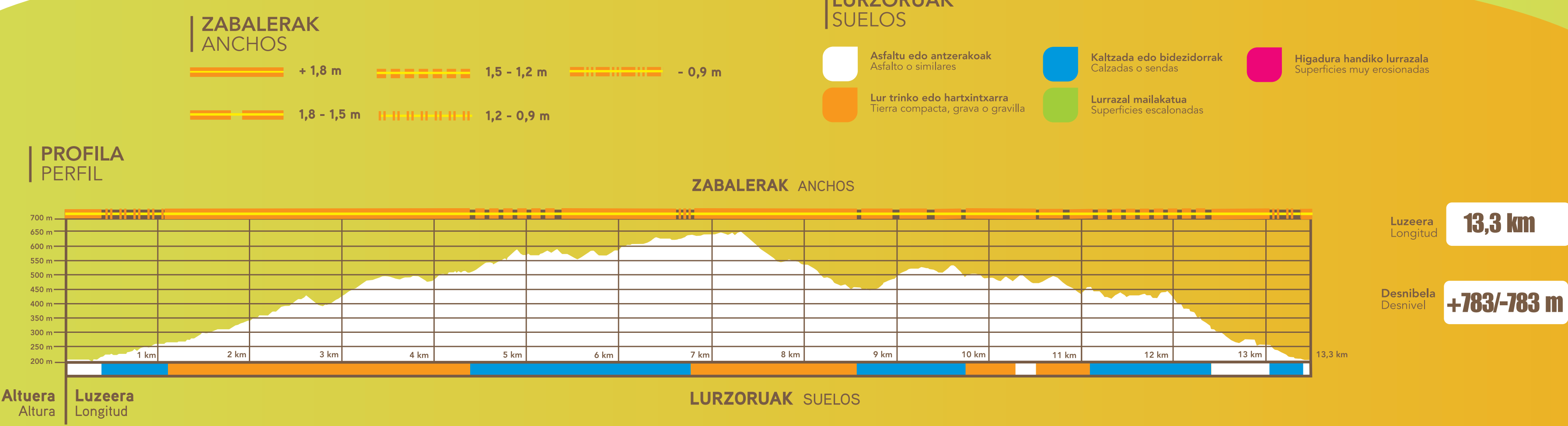
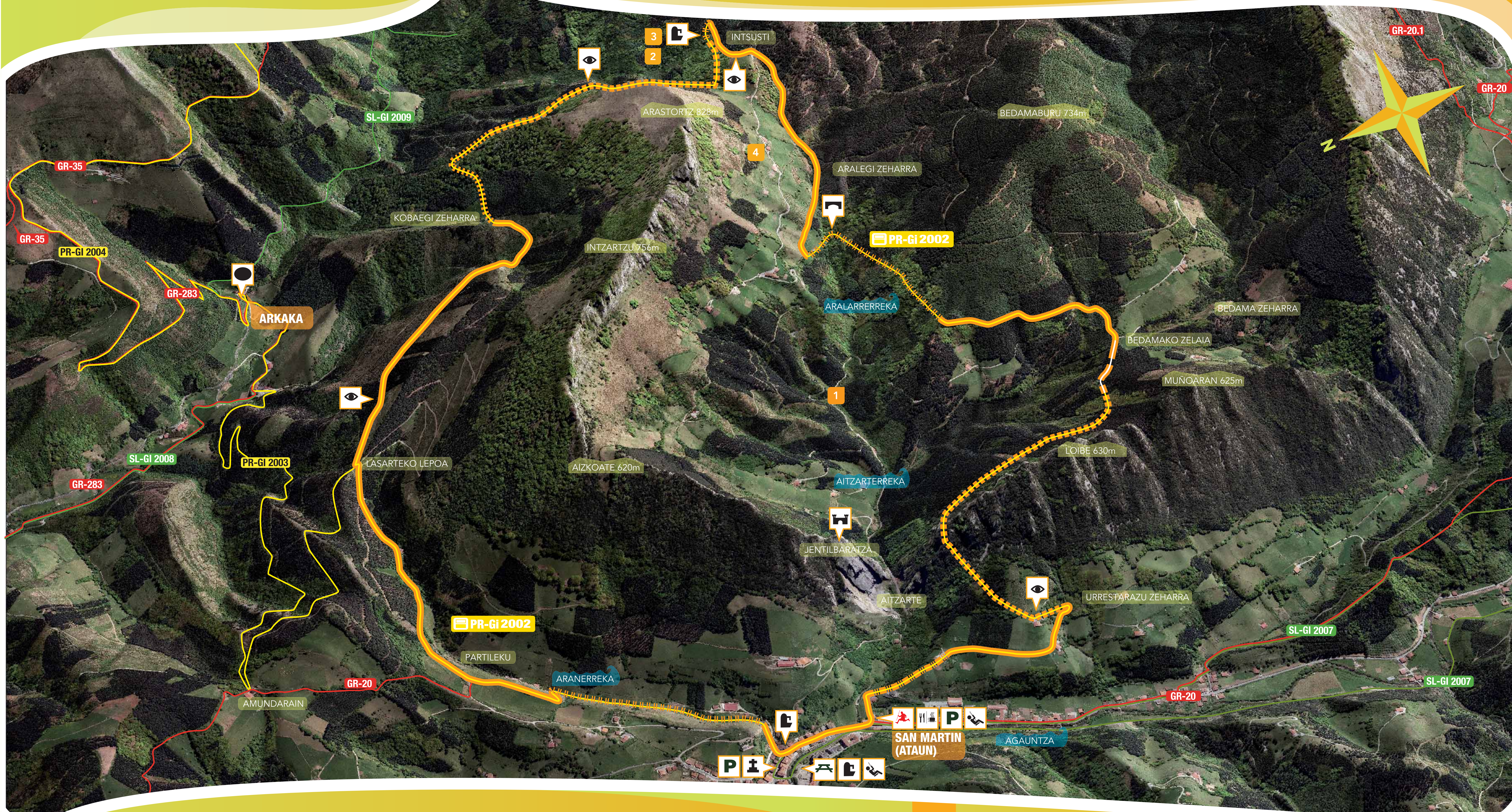
Interes puntuak | Puntos de interés



Jarraitzeko arauak | Recomendaciones a tener en cuenta

- Txakurrak beti lotuta eraman. Los perros deberán ir atados.
- Ez egin surik eta ez bota pistutako zigarrorrik. No haga fuego ni abandone cigarrillos encendidos.
- Ez eraman animalia, landara, mineral edo fosilak. Paisaiaren osagarriak dira. No recolectes animales, plantas, minerales o fósiles. Forman parte del paisaje.
- Ez utzi zabalik bidean aurkitzen dituzan langa, eta eta abarrak. Cierra las barreras, puertas, etc. que te encuentres por el camino.
- Saiatu mendira bakarrik ez joaten. Intsusti no se marcha solo al monte.
- Ez ezazu zaborrik lurperatu edo botu. No abandones ni entreses la basura.

Ikongrafia | Iconografía



MIDE (112) SOS DEIAK

- Ingurumena Medio**: 2
- Ibilbidea Itinerario**: 2
- Desplazamenduak Desplazamiento**: 2
- Esfortzia Esfuerzo**: 3
- MIDE Denbora Tiempo MIDE**: 5h 00'

BIDE-MARKAK SENALIZACION

- Ibilbidearen jarraipena Continuidad de sendero**: Yellow line
- Norabide aldatzea Cambio de dirección**: Yellow arrow
- Norabide okerra Dirección inversa**: Yellow arrow pointing opposite